

# Kempa

CAMA VIEW

NO: 5583  
STATUS: REC

LAB: KEMPA  
TEST: KOURTFLY

MODE **AUTO**



SOLES BY  **MICHELIN**



## 2025

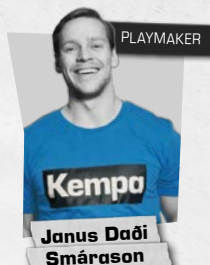
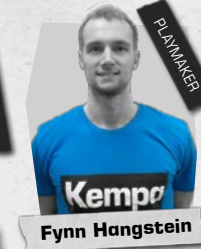
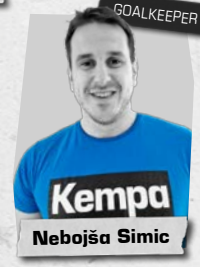
## SCHUHE & BÄLLE

KPWR

2025

KOURTFLY







**04** KOURTFLY **NEU**



LIEFERBAR AB JUNI 2025

**08** KOURTFLY TWO **NEU**



LIEFERBAR AB JUNI 2025

**12** WING LITE 2.0 **NEU**



LIEFERBAR AB JUNI 2025

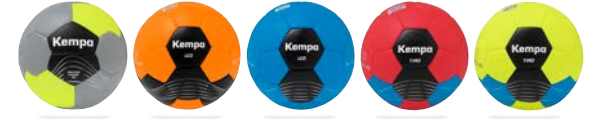
**16** ELECTRIFY



**20** ATTACK MID



**22** HANDBÄLLE



**30** BADEN



# KOURTFLY

## 2 Ultra-Light Breathable Mesh

- natürliches Tragegefühl
- effizienter Feuchtigkeitstransport von innen nach außen
- höchster Komfort



2

## 4 Protection Zone

- schützt dich und deinen Schuh
- sorgt für eine bessere Haftung
- sicheren Halt am Boden auch in extremer Schräglage



4



3

## 3 For the Planet



Die leichte Dämpfung besteht aus 100% Ethylvinylacetat (davon sind 20% recyceltes Ethylvinylacetat).

## 1 KPWR

- einzigartige Form der Zwischensohle, welche die einwirkenden Kräfte absorbiert und bestmöglich an die Außensohle weiterleitet
- sicherer Halt
- höchstmögliche Energierückgabe
- ideale Stabilität
- 100% EVA, wobei 20% aus Recyclingmaterialien gewonnen sind



04

SOLES BY /  MICHELIN



01



02



**NEU** **FARBE 04 LIEFERBAR AB JUNI 2025**

**KOURTFLY**



Art. 2008672

**Größe** 6-12, 13, 14, 15 **159,99 EUR\***

**Gewicht** 342g/Größe UK 10

**Material** Obermaterial: Textil + 3D-Druck, Innenmaterial: Textil, Sohle: Gummi

01 weiß/blau, 02 blau/weiß, 04 weiß/grau



**NEU** **FARBE 03 LIEFERBAR AB JUNI 2025**

**KOURTFLY W**



Art. 2008673

**Größe** 3,5-10 **159,99 EUR\***

**Gewicht** 311g/Größe UK 6

**Material** Obermaterial: Textil + 3D-Druck, Innenmaterial: Textil, Sohle: Gummi

01 weiß/lila, 03 weiß/grau



SOLES BY /  MICHELIN



- 1 KPWR
- 2 Ultra-Light Breathable Mesh
- 3 Torsion System
- 4 Microfiber Reinforcement
- 5 For the Planet

THE SEAMLESS FUSION OF INNOVATIVE TECHNOLOGY AND MODERN STYLE DEFINES KOURTFLY. THIS SHOE COMBINES OUR STRONGEST FEATURES, INCLUDING KPWR, ULTRA-LIGHT BREATH-MESH, TORSION SYSTEM AND MICROFIBER REINFORCEMENT, CREATING A SHOE DESIGNED FOR HIGH PERFORMANCE ON THE COURT.



SOLES BY  MICHELIN

**KOURTFLY**



## 1 ERGONOMIC SHAPE

- an dein natürliches Abrollverhalten angepasster Fersenbereich
- ideale Übertragung deiner Kraft auf den Hallenboden

## 2 TORSION SYSTEM

- Stützendes Element für:
- exzellente Stabilität
  - ergonomische Abrollbewegungen
  - zusätzlichen Halt im Fußgewölbe

## 3 RE-ACTION ZONE

- sicherer Halt bei schnellen Richtungswechseln und dynamischen Drehbewegungen
- bestmögliche Unterstützung bei agilen und explosiven Bewegungen

## 4 SOLES BY MICHELIN

- inspiriert von Michelin Rennsportreifen
- speziell entwickelte, nicht abfärbende Gummimischung
- integriertes Wabenprofil für maximale Kontrolle

SOLES BY /  MICHELIN

Inspiziert von Michelin Rennsportreifen verleiht die Gummimischung der Sohle eine exzellente Performance in Bezug auf Grip und Haltbarkeit.

Mehr zu unserer Kooperation unter:  
[www.kempa-sports.com/de/michelin](http://www.kempa-sports.com/de/michelin)

02



SOLES BY MICHELIN

NEU FARBE 02 LIEFERBAR AB JUNI 2025

### KOURTFLY TWO

Art. 2008674

**Größe** 6-12, 13, 14, 15 **119,99 EUR\***

**Gewicht** 320g/Größe UK 10

**Material** Obermaterial: Textil + 3D-Druck  
Innenmaterial: Textil, Sohle: Gummi

01 blau/weiß, 02 weiß/rot



01



02



SOLES BY MICHELIN

NEU FARBE 02 LIEFERBAR AB JUNI 2025

### KOURTFLY TWO W

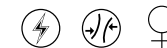
Art. 2008675

**Größe** 3,5-10 **119,99 EUR\***

**Gewicht** 291g/Größe UK 6

**Material** Obermaterial: Textil + 3D-Druck,  
Innenmaterial: Textil, Sohle: Gummi

01 weiß/grau, 02 weiß/lila



01





04



NEU

FARBE 04 LIEFERBAR AB JUNI 2025

### KOURTFLY THREE

Art. 2008676

**Größe** 6-12, 13, 14, 15 **79,99 EUR\***

**Gewicht** 285g/Größe UK 10

**Material** Obermaterial: Textil + 3D-Druck, Innenmaterial: Textil, Sohle: Gummi

01 blau/weiß, 04 weiß/rot



01



03



NEU

FARBE 03 LIEFERBAR AB JUNI 2025

### KOURTFLY THREE W

Art. 2008677

**Größe** 3,5-10 **79,99 EUR\***

**Gewicht** 246g/Größe UK 6

**Material** Obermaterial: Textil + 3D-Druck, Innenmaterial: Textil, Sohle: Gummi

01 weiß/blau, 03 weiß/grau



01





06



SOLES BY /  MICHELIN



07



01



02



03



**NEU** **FARBE 06 & 07 LIEFERBAR AB JUNI 2025**

## KOURTFLY JR

Art. 2008682

**Größe** 34–39 (durchgehende Schnürung) **64,99 EUR\***

**Gewicht** 215g/Größe 35

**Material** Obermaterial: Textil, Innenmaterial: Textil, Sohle: Gummi

**01** weiß/blau, **02** weiß/lila, **03** blau/weiß, **06** weiß/rot/schwarz, **07** weiß/cyan/purple



06



SOLES BY MICHELIN



07



01



02



03



NEU

FARBE 06 & 07 LIEFERBAR AB JUNI 2025

### KOURTFLY KIDS

Art. 2008681

**Größe** 28–33 (mit Klettverschluss) **59,99 EUR\***

**Gewicht** 206g/Größe 33

**Material** Obermaterial: Textil, Innenmaterial: Textil, Sohle: Gummi

**01** weiß/blau, **02** weiß/lila, **03** blau/weiß, **06** weiß/rot/schwarz, **07** weiß/cyan/purple



## SOFT FIT

Elastische Innensocke für höchsten Tragekomfort.



# W I N G

# L I G H T N E S S

**UNGLAUBLICH  
LEICHT  
FÜR MEHR  
SCHNELLIGKEIT**



Leichte Ethylenvinylacetat-Dämpfung mit eingebautem Softpad für angenehmen Tragekomfort und hervorragende Stoßdämpfung.

## POWER CORE



Die leichte Dämpfung besteht aus 100% Ethylenvinylacetat (davon sind 20% recyceltes Ethylenvinylacetat).



Für mehr Kontrolle und optimierte Kraftübertragung.

## TORSION PLATE

LIEFERBAR AB JUNI 2025

SOLES BY /  MICHELIN



13

SOLES BY /  MICHELIN



09



11



NEU

FARBE 13 LIEFERBAR AB JUNI 2025

## WING LITE 2.0



Art. 2008520

**Größe** 6-12, 13, 14, 15 **149,99 EUR\***

**Gewicht** 268g/Größe UK 10

**Material** Obermaterial: Textil + 3D-Druck, Innenmaterial: Textil, Sohle: Gummi

09 weiß/deep blau, 11 weiß, 13 weiß/schwarz



NEU

FARBE 12 LIEFERBAR AB JUNI 2025

## WING LITE 2.0 WOMEN



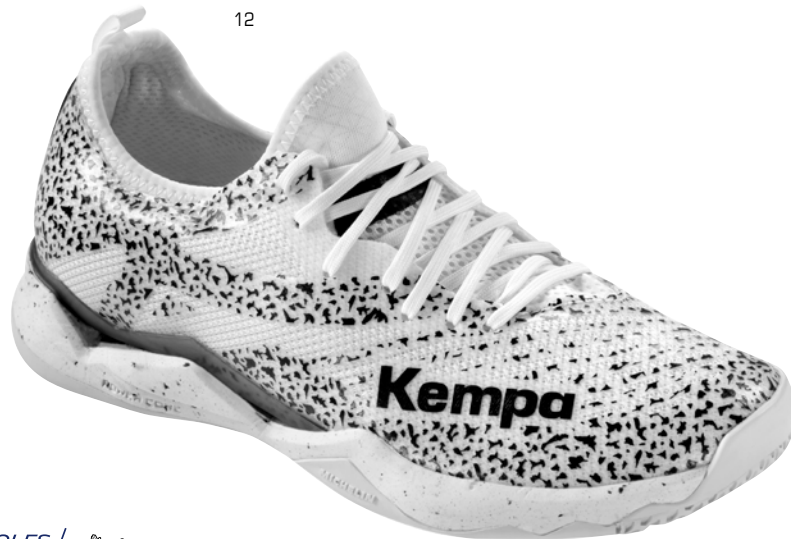
Art. 2008530

**Größe** 3,5-10 **149,99 EUR\***

**Gewicht** 234g/Größe UK 6

**Material** Obermaterial: Textil + 3D-Druck, Innenmaterial: Textil, Sohle: Gummi

09 weiß, 12 weiß/schwarz



12

SOLES BY /  MICHELIN



09





SOLES BY MICHELIN



NEU FARBE 09 LIEFERBAR AB JUNI 2025



## WING 2.0

Art. 2008540

**Größe** 6-12, 13, 14, 15 **109,99 EUR\***

**Gewicht** 280g/Größe UK 10

**Material** Obermaterial: Textil + 3D-Druck, Innenmaterial: Textil, Sohle: Gummi

06 schwarz/rot, 08 weiß/deep blau, 09 weiß/rot/schwarz



SOLES BY MICHELIN



NEU FARBE 06 LIEFERBAR AB JUNI 2025



## WING 2.0 WOMEN

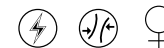
Art. 2008550

**Größe** 3,5-10 **109,99 EUR\***

**Gewicht** 248g/Größe UK 6

**Material** Obermaterial: Textil + 3D-Druck, Innenmaterial: Textil, Sohle: Gummi

05 weiß/aqua, 06 weiß/cyan/purple



13



SOLES BY MICHELIN

Größe 28–33 (mit Klettverschluss)



Größe 34–39 (durchgehende Schnürung)

NEU

FARBE 13 LIEFERBAR AB JUNI 2025

## WING 2.0 JUNIOR

Art. 2008560

**Größe** 28–33 (mit Klettverschluss) **59,99 EUR\***  
34–39 (durchgehende Schnürung) **64,99 EUR\***

**Gewicht** 205g/Größe 35

**Material** Obermaterial: Textil, Innenmaterial: Textil,  
Sohle: Gummi

**12** weiß/deep blau, **13** weiß/rot/schwarz



12



# ELECTRIFY



SOLES BY MICHELIN







SOLES BY MICHELIN



## ATTACK MID



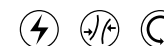
Art. 2008670

**Größe** 6–12, 13, 14, 15 **179,99 EUR\***

**Gewicht** 380g/Größe UK 10

**Material** Obermaterial: Textil + thermoplastisches Polyurethan, Innenmaterial: Textil, Sohle: Gummi

**03** schwarz/fluor gelb



SOLES BY MICHELIN



## KOURTFLY



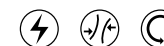
Art. 2008672

**Größe** 6–12, 13, 14, 15 **159,99 EUR\***

**Gewicht** 342g/Größe UK 10

**Material** Obermaterial: Textil + 3D-Druck, Innenmaterial: Textil, Sohle: Gummi

**03** schwarz/fluor gelb



SOLES BY MICHELIN



## KOURTFLY W



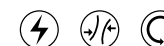
Art. 2008673

**Größe** 3,5–10 **159,99 EUR\***

**Gewicht** 311g/Größe UK 10

**Material** Obermaterial: Textil + 3D-Druck, Innenmaterial: Textil, Sohle: Gummi

**02** weiß/fluor gelb



02



03



## KOURTFLY THREE

Art. 2008676

**Größe** 6–12, 13, 14, 15 **79,99 EUR\*****Gewicht** 285g/Größe UK 10**Material** Obermaterial: Textil + 3D-Druck,  
Innenmaterial: Textil, Sohle: Gummi

02 weiß/schwarz, 03 schwarz



02



## KOURTFLY THREE W

Art. 2008677

**Größe** 3,5–10 **79,99 EUR\*****Gewicht** 246g/Größe UK 6**Material** Obermaterial: Textil + 3D-Druck,  
Innenmaterial: Textil, Sohle: Gummi

02 weiß/fluo gelb



04



## KOURTFLY JR

Art. 2008682

**Größe** 34–39 **64,99 EUR\*****Gewicht** 215g/Größe 35**Material** Obermaterial: Textil, Innenmaterial: Textil,  
Sohle: Gummi

04 weiß/fluo gelb



SOLES BY MICHELIN



04



## KOURTFLY KIDS

Art. 2008681

**Größe** 28–33 **59,99 EUR\*****Gewicht** 206g/Größe 33**Material** Obermaterial: Textil, Innenmaterial: Textil,  
Sohle: Gummi

04 weiß/fluo gelb



SOLES BY MICHELIN



12



SOLES BY  MICHELIN

## WING LITE 2.0



Art. 2008520

**Größe** 6-12, 13, 14, 15 **149,99 EUR\***

**Gewicht** 280g/Größe UK 10

**Material** Obermaterial: Textil + 3D-Druck,  
Innenmaterial: Textil, Sohle: Gummi

12 schwarz/fluor gelb



11



SOLES BY  MICHELIN

## WING LITE 2.0 W



Art. 2008530

**Größe** 3,5-10 **149,99\***

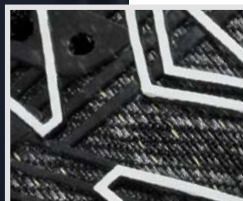
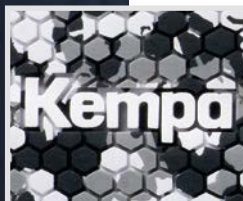
**Gewicht** 312g/Größe UK 6

**Material** Obermaterial: Textil,  
Innenmaterial: Textil, Sohle: Gummi

11 weiß/fluor gelb



**CONTROL**  
THE **GAME**



02



**MATRIX**

SOLES BY  **MICHELIN**



01



**ATTACK MID**



Art. 2008670

**Größe** 6-12,13,14,15 **179,99 EUR\***

**Gewicht** 380g/Größe UK 10

**Material** Obermaterial: Textil + thermoplastisches Polyurethan, Innenmaterial: Textil, Sohle: Gummi

**01** schwarz, **02** schwarz/weiß



02



Sneaker aus gestricktem Obermaterial



## K-FLOAT

Art. 2008570

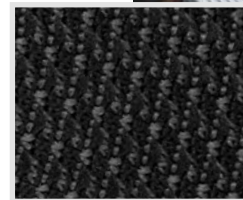
**Größe** 3,5–12, 13, 14, 15 **79,99 EUR\***

**Gewicht** 193g/Größe UK 10

**Material** Obermaterial: Textil, Innenmaterial: Textil,  
Sohle: Ethylenvinylacetat + Gummi

**02** schwarz, **06** marine

PERSONALISIERBAR



Franziska Peter

# SPECTRUM

## SYNERGY PRO



**SYNERGY**, die einzigartige Handballtechnologie von Kempa.

Das innovative Produktionsverfahren „invisible seams“ verbessert die Rundheit und garantiert höchste Formstabilität.

Gepaart mit einer revolutionär griffigen Materialität dank zusätzlicher X2-Schaum- und Textilaminierung setzt diese Handball-Technologie neue Maßstäbe.

**Das Ergebnis:** mehr **GRIP**, mehr **BALLGEFÜHL**, mehr **KONTROLLE**.



## BALL-VEREDELUNG

**INDIVIDUALISIERE DEINEN BALL MIT NUMMER, NAME ODER LOGO**

Das Logo wird mittels industriellem DTF Druck direkt auf die Balloberfläche gedruckt.

**Lieferzeit** innerhalb 10 Werktagen ab Freigabe.

**NUMMER**

**NAME**

**LOGO**

In deinem  
**Kempa-**  
Fachhandel



Mehrlagige Schaumlaminiierung X2 erhöht den Rücksprung und die Weichheit des Balles.



Obermaterial mit Mikrofaserstruktur sorgt für optimalen Grip und eine hervorragende Ballkontrolle.



Formstabile Latexblase mit Textilaminierung verhindert das Überpumpen bei gleichzeitig geringem Luftverlust.

Textilaminierung sorgt für exzellente Rundheit und unterstützt die Formstabilität und Strapazierfähigkeit.

NEU

01



Top-Spielball mit einzigartiger 30-Panel-Konstruktion

sehr weiches und griffiges Obermaterial mit Kempa-Prägung für optimalen Grip und eine hervorragende Ballkontrolle

ausgezeichneter Rücksprung und weiches Ballgefühl dank mehrschichtiger Schaumlaminierung

Latexblase mit Textillaminierung verhindert das Überpumpen bei gleichzeitig geringem Luftverlust

geeignet für das Spielen mit Harz

## SPECTRUM SYNERGY PRO

Art. 2001918

Größe 2, 3

89,99 EUR\*

01 cool grau/fluo gelb



PVC FREE

01



ausgezeichneter Spiel- und Trainingsball mit einzigartiger 30-Panel-Konstruktion

softes und griffiges Obermaterial mit Kempa-Prägung für hervorragenden Grip und eine ausgezeichnete Ballkontrolle

sehr guter Rücksprung und angenehmes Ballgefühl dank zusätzlicher Schaumschicht

Latexblase mit Textillaminierung verhindert das Überpumpen bei gleichzeitig geringem Luftverlust

geeignet für das Spielen mit Harz

## SPECTRUM SYNERGY PLUS

Art. 2001914

Größe 0, 1, 2, 3

59,99 EUR\*

01 sweden gelb/sweden blau



PVC FREE

NEU

01



Top-Spielball

sehr weiches und griffiges Obermaterial mit Kempa-Prägung für optimalen Grip und eine hervorragende Ballkontrolle

ausgezeichneter Rücksprung und weiches Ballgefühl dank mehrlagiger, verdichteter Schaumlaminierung

formstabile Latexblase für hervorragenden Rücksprung bei gleichzeitig geringem Luftverlust

geeignet für das Spielen mit Harz

## BUTEO

Art. 2001919

Größe 2, 3

59,99 EUR\*

01 orange/schwarz

PVC  
FREE

NEU

01



hochwertiger Spiel- und Trainingsball mit einzigartiger 30-Panel-Konstruktion

softes und griffiges Obermaterial mit Kempa-Prägung für mehr Grip und ausgezeichnete Ballkontrolle

sehr guter Rücksprung und angenehmes Ballgefühl dank zusätzlicher Schaumschicht

Latexblase mit Textillaminierung verhindert das Überpumpen bei gleichzeitig geringem Luftverlust

geeignet für das Spielen mit Harz

## SPECTRUM SYNERGY PRIMO

Art. 2001920

Größe 0, 1, 2, 3

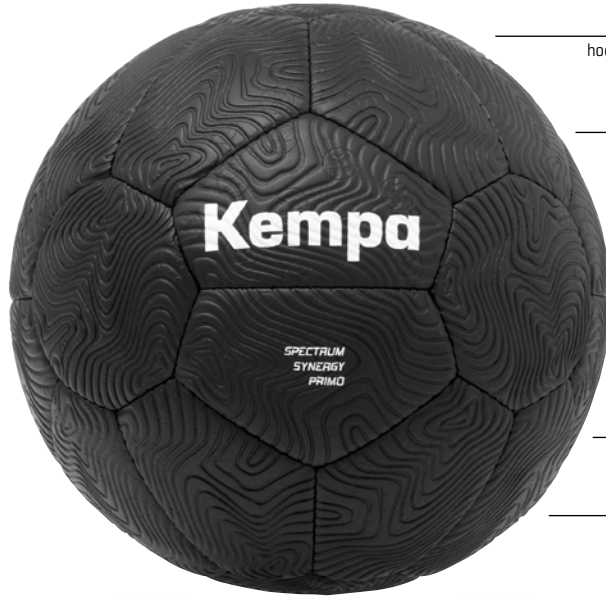
49,99 EUR\*

01 schwarz/sweden blau

  PVC  
FREE



04



hochwertiger Spiel- und Trainingsball mit einzigartiger 30-Panel-Konstruktion

softes und griffiges Obermaterial mit Kempa-Prägung für mehr Grip und ausgezeichnete Ballkontrolle

sehr guter Rücksprung und angenehmes Ballgefühl dank zusätzlicher Schaumschicht

Latexblase mit Textillaminierung verhindert das Überpumpen bei gleichzeitig geringem Luftverlust

geeignet für das Spielen mit Harz

innovative Oberflächenstruktur aus PU-Material für einzigartigen Grip

## SYNERGY SPECTRUM PRIMO BLACK & WHITE

Art. 2001890

Größe 0, 1, 2, 3

49,99 EUR\*

04 schwarz



PVC  
FREE

NEU

01



exzellenter Spiel- und Trainingsball

softes und griffiges Obermaterial mit Kempa-Prägung für mehr Grip und eine sehr gute Ballkontrolle

sehr guter Rücksprung und angenehmes Ballgefühl dank zusätzlicher Schaumschicht

formstabile Latexblase für hervorragenden Rücksprung bei gleichzeitig geringem Luftverlust

geeignet für das Spielen mit Harz

## GECKO

Art. 2001921

Größe 0, 1, 2, 3

39,99 EUR\*

01 rot/kempablau



PVC  
FREE

NEU

02



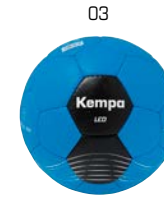
strapazierfähiger Trainingsball

griffiges Obermaterial mit Kempa-Prägung für mehr Grip und Ballkontrolle

angenehmes Ballgefühl dank weicher Schaumstofflaminierung

formstabile Latexblase für hervorragenden Rücksprung bei gleichzeitig geringem Luftverlust

geeignet für das Spielen mit Herz



### LEO

Art. 2001922

Größe 0, 1, 2, 3 **24,99 EUR\***

01 fluo gelb/schwarz, 02 orange/schwarz, 03 kempablau/schwarz



NEU

01

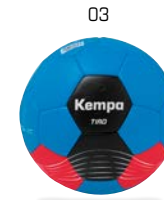
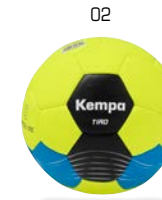


gewichtsreduzierter Trainings- und Spielball für Kinder

griffiges Obermaterial mit Kempa-Prägung für mehr Grip und Ballkontrolle

angenehmes Ballgefühl dank weicher Schaumstofflaminierung

formstabile Latexblase für hervorragenden Rücksprung bei gleichzeitig geringem Luftverlust



### TIRO

Art. 2001923

Größe Farbe 01 00 **19,99 EUR\***  
Farbe 02 0 **19,99 EUR\***  
Farbe 03 1 **19,99 EUR\***

01 rot/kempablau, 02 fluo gelb/kempablau, 03 kempablau/rot



04



perfekt geeignet für den Einsatz auf Sand

durch das einzigartige Oberflächenmaterial ist der Ball sehr griffig

starke Wahrnehmung dank seiner Kontrastfarbe

## SOFT GRIP

Art. 2001895

Größe One size

**24,99 EUR\***

04 fluo gelb/black



PVC  
FREE

02



perfekt geeignet für den Einsatz auf Sand

durch das einzigartige PVC-Material ist die Balloberfläche sehr griffig

starke Wahrnehmung dank seiner Kontrastfarbe

01



## SOFT BEACH

Art. 2001897

Größe Farbe 01 2  
Farbe 02 3

**39,99 EUR\***  
**39,99 EUR\***

01 fluo rot, 02 fluo blau



05



weicher, leichter und widerstandsfähiger Schaumball,  
daher besonders für Kinder geeignet

geringe Verletzungsgefahr

für Schul- und Freizeitsport geeignet

## SOFT

Art. 2001894

**Größe** Einheitsgröße **17,99 EUR\***

**05** ice grau/fluo rot



01



Plüschball im Handball-Design

sehr leicht und weich

## SOFT KIDS

Art. 2001896

**Größe** Einheitsgröße **24,99 EUR\***

**Material** 100% Polyester

**01** kempablau/fluo gelb



02



Gewichtsball (600g)

## TRAINING 600

Art. 2001823

Größe 2

39,99 EUR\*

02 fluo gelb

PVC  
FREE

gute Griffigkeit,  
langer Halt

02



Gewichtsball (800g)

## TRAINING 800

Art. 2001824

Größe 3

44,99 EUR\*

02 fluo gelb

PVC  
FREE

gute Griffigkeit,  
langer Halt

NO RESIN  
NEEDED

01



ausgezeichneter Spiel- und Trainingsball mit einzigartiger 30-Panel-Konstruktion

softes und griffiges Obermaterial mit Kempa-Prägung für hervorragenden Grip und eine ausgezeichnete Ballkontrolle

sehr guter Rücksprung und angenehmes Ballgefühl dank zusätzlicher Schaumschicht

Latexblase mit Textillaminierung verhindert das Überpumpen bei gleichzeitig geringem Luftverlust

geringerer Ballumfang – ideal geeignet zum Handballspielen ohne Harz

OFFICIAL SIZE WITHOUT GLUE

## SPECTRUM SYNERGY PURE

Art. 2001912

Größe 2, 3

59,99 EUR\*

01 deep rot

PVC  
FREE

NO RESIN  
NEEDED

01



hochwertiger Spiel- und Trainingsball mit einzigartiger 30-Panel-Konstruktion

softes und griffiges Obermaterial mit Kempa-Prägung für hervorragenden Grip und eine ausgezeichnete Ballkontrolle

sehr guter Rücksprung und angenehmes Ballgefühl dank zusätzlicher Schaumschicht

Latexblase mit Textillaminierung verhindert das Überpumpen bei gleichzeitig geringem Luftverlust

geringerer Ballumfang – ideal geeignet zum Handballspielen ohne Harz

OFFICIAL SIZE WITHOUT GLUE

## SPECTRUM SYNERGY ELIMINATE

Art. 2001913

Größe 2, 3

49,99 EUR\*

01 ice grau

PVC  
FREE

# Baden<sup>®</sup>

EVERY GAME STARTED WITH A BALL.  
A BALL IS AN INVITATION TO PLAY.



OFFICIAL BALL PARTNER

orange



offizieller easyCredit BBL Spielball

verbessertes Composite Leder aus Microfaser

Cushioned Control Technology (CCT)

symmetrisches Panelsystem

tief eingesetztes Ventil



### ELITE PRO EASYCREDIT BBL

Art. 303002807 orange Größe 7 **94,99 EUR\***

orange



mit offiziellem easyCredit BBL Logo

die Crossover flex Oberfläche gibt ein softes Gefühl mit gutem Grip und hoher Haltbarkeit eines Spielballs für indoor und outdoor

Crossover - einzigartige, symmetrische Panelkonstruktion



### CROSSOVER EASYCREDIT BBL

Art. 303002907 orange Größe 7 **34,99 EUR\***

orange



mit offiziellem easyCredit BBL Logo

hochwertiger Gummi mit tiefen Channels zwischen den Panels

sehr langlebig



### BASIC EASYCREDIT BBL

Art. 303003005 orange Größe 5 **19,99 EUR\***  
Art. 303003007 orange Größe 7 **19,99 EUR\***

orange



mit offiziellem easyCredit BBL Logo

hochwertiger Gummi, ideal für Autogramme



### MINI EASYCREDIT BBL

Art. 303003101 orange Größe 1 **9,99 EUR\***

orange



offizieller DBB Spielball

von Spielern für Spieler

verbessertes Leder aus Microfaser

Cushioned Control Technology (CCT)

symmetrisches Panelsystem

tief eingesetztes Ventil



NEU

### ELITE PRO DBB

<b>Art. 303002306</b>	orange	Größe 6	<b>94,99 EUR*</b>
<b>Art. 303002407</b>	orange	Größe 7	<b>94,99 EUR*</b>

orange



offizieller DBB Spielball

Cushioned Control Technology (CCT)

symmetrisches Panelsystem

tief eingesetztes Ventil

Gameday at an everyday price

hochwertiges Leder aus Microfaser



NEU

### RIVAL DBB

<b>Art. 303002505</b>	orange	Größe 5	<b>64,99 EUR*</b>
<b>Art. 303002606</b>	orange	Größe 6	<b>64,99 EUR*</b>
<b>Art. 303002707</b>	orange	Größe 7	<b>64,99 EUR*</b>



orange



von Spielern für Spieler

verbessertes Leder aus Microfaser

Cushioned Control Technology (CCT)

symmetrisches Panelsystem

tief eingesetztes Ventil

### ELITE PRO NFHS

<b>Art. 303000106</b>	orange	Größe 6	<b>94,99 EUR*</b>
<b>Art. 303000107</b>	orange	Größe 7	<b>94,99 EUR*</b>

orange



Cushioned Control Technology (CCT)

symmetrisches Panelsystem

tief eingesetztes Ventil

Gameday at an everyday price

hochwertiges Leder aus Microfaser

### RIVAL NFHS

<b>Art. 303000205</b>	orange	Größe 5	<b>64,99 EUR*</b>
<b>Art. 303000206</b>	orange	Größe 6	<b>64,99 EUR*</b>
<b>Art. 303000207</b>	orange	Größe 7	<b>64,99 EUR*</b>

orange



die Crossover flex Oberfläche gibt ein softes Gefühl mit gutem Grip und hoher Haltbarkeit eines Spielballs für indoor und outdoor

Crossover® - einzigartige, symmetrische Panelkonstruktion

schwarz/orange



## CROSSOVER

Art. 303000405	orange	Größe 5	<b>34,99 EUR*</b>
Art. 303000406	orange	Größe 6	<b>34,99 EUR*</b>
Art. 303000407	orange	Größe 7	<b>34,99 EUR*</b>
Art. 303000505	schwarz/orange	Größe 5	<b>34,99 EUR*</b>
Art. 303000506	schwarz/orange	Größe 6	<b>34,99 EUR*</b>
Art. 303000507	schwarz/orange	Größe 7	<b>34,99 EUR*</b>

grau/schwarz



hochwertiger Gummi mit tiefen Channels zwischen den Panels

sehr langlebig

orange



lila/gelb



## LEGEND

Art. 303003505	grau/schwarz	Größe 5	<b>29,99 EUR*</b>
Art. 303003506	grau/schwarz	Größe 6	<b>29,99 EUR*</b>
Art. 303003507	grau/schwarz	Größe 7	<b>29,99 EUR*</b>
Art. 303000805	lila/gelb	Größe 5	<b>29,99 EUR*</b>
Art. 303000806	lila/gelb	Größe 6	<b>29,99 EUR*</b>
Art. 303000807	lila/gelb	Größe 7	<b>29,99 EUR*</b>
Art. 303000905	orange	Größe 5	<b>29,99 EUR*</b>
Art. 303000906	orange	Größe 6	<b>29,99 EUR*</b>
Art. 303000907	orange	Größe 7	<b>29,99 EUR*</b>

orange



hochwertiger Gummi mit tiefen Channels zwischen den Panels

sehr langlebig

rot/weiß



schwarz/weiß



blau/weiß



weiß/rot/royal



## BASIC

<b>Art. 303001005</b>	orange	Größe 5	<b>19,99 EUR*</b>
<b>Art. 303001006</b>	orange	Größe 6	<b>19,99 EUR*</b>
<b>Art. 303001007</b>	orange	Größe 7	<b>19,99 EUR*</b>
<b>Art. 303001605</b>	rot/weiß	Größe 5	<b>19,99 EUR*</b>
<b>Art. 303001606</b>	blau/weiß	Größe 6	<b>19,99 EUR*</b>
<b>Art. 303001607</b>	schwarz/weiß	Größe 7	<b>19,99 EUR*</b>
<b>Art. 303001705</b>	weiß/rot/royal	Größe 5	<b>19,99 EUR*</b>
<b>Art. 303001706</b>	weiß/rot/royal	Größe 6	<b>19,99 EUR*</b>
<b>Art. 303001707</b>	weiß/rot/royal	Größe 7	<b>19,99 EUR*</b>

grau/rot



Basketball für Indoor und Outdoor

sehr langlebig

langlebige Gummikonstruktion

präzise Positionierungshilfen für die Hände

Für Links- und Rechtshänder

## SKILL SHOOTER

<b>Art. 303002205</b>	grau/rot	Größe 5	<b>24,99 EUR*</b>
-----------------------	----------	---------	-------------------

weiß/fluo grün/grün



gedämpfte Oberfläche aus synthetischem Leder

maschinengenähter Ball

hochwertige Blase um die Luft maximal zu halten

weiß/orange/pink



weiß/rot/blau



NEU

### MATCH POINT BEACH

- Art. 303003605 weiß/fluo grün/grün Größe 5 **19,99 EUR\***
- Art. 303003705 weiß/orange/pink Größe 5 **19,99 EUR\***
- Art. 303003805 weiß/rot/blau Größe 5 **19,99 EUR\***

orange



die gepolsterte Komposit-Hülle bietet ein weiches Gefühl mit viel Grip

die griffigen Schnüre an der Oberseite erhöhen den Spin des Balls und sorgen so für mehr Präzision beim Empfänger

ideal für Indoor und Outdoor

NEU

### QB AMERICAN FOOTBALL

- Art. 303004208 orange Größe 6 **24,99 EUR\***
- Art. 303004207 orange Größe 7 **24,99 EUR\***
- Art. 303004209 orange Größe 9 **24,99 EUR\***

# Baden®

## KEMPA X BADEN

**EIN BALL IST MEHR ALS NUR EIN SPIELGERÄT – ER IST EINE EINLADUNG, GEMEINSAM DEN SPORT ZU ERLEBEN. JEDES SPIEL BEGINNT MIT EINEM BALL.**

BADEN entwickelt Bälle, die es den Spieler:innen ermöglichen, auf ihrem höchsten Niveau zu performen. Ihr Ziel: die besten Bälle zu schaffen, mit voller Hingabe und Leidenschaft für den Sport. Wie die Athlet:innen selbst strebt auch BADEN danach, stets die Grenzen zu überschreiten und das Spielerlebnis zu verbessern.

Seit ihrer Gründung sind sie Pioniere im Basketball in den USA. Mit Herzblut entwickeln sie Bälle, die von Spieler:innen geliebt und geschätzt werden – Bälle, die das Spiel bereichern. Ein Beispiel für ihr Engagement ist die Entwicklung des Basketballs in Frauengröße, die BADENs Einsatz für Gemeinschaft, Gleichberechtigung und Teamarbeit unterstreicht.

Sport inspiriert uns, lässt uns träumen, Risiken eingehen und an uns selbst glauben. BADEN lebt diese Leidenschaft und ist bestrebt, das Spiel und seine Bälle kontinuierlich zu perfektionieren.



# uhlsport Group

## DACH

### Germany

uhlsport GmbH  
Klingenbachstrasse 3  
72336 Balingen  
Phone +49 7433 268-0  
Fax +49 7433 268-194  
Web uhlsport.group  
Mail info@uhlsport.com

### Austria

uhlsport GmbH  
Thomas Steingreß  
Forchtenau 37  
AUT 4971 Auroszmünster  
Phone +43 6645 324656  
Web uhlsport.group  
Mail tsteingress@uhlsport.com

### Switzerland

uhlsport Schweiz  
Peter Eggimann  
Dorfstraße 19  
CH 3465 Dürrenroth  
Phone +41 7964 55502  
Mail peggimann@uhlsport.com

## Frankreich

### uhlsport France

Zone Athélia 2, 170 Impasse du Serpolet  
FR 13704 La Ciotat Cedex  
Phone +33 4420 88030  
Web uhlsport.group/uhlsport-france  
Mail uhlsportfr@uhlsport.fr

## Spanien

### uhlsport Ibérica 2006 S.A.

Parque Tomás Caballero nº2  
planta 5ª, oficina 8  
EDIFICIO FUERTE EL PRINCIPE I  
ES 31006 Pamplona - Navarra  
Phone +34 9482 06535  
Web uhlsport.group/uhlsport-iberica  
Mail info@uhlsport-iberica.com

## UK

### uhlsport UK

David Sanderson  
Country Manager  
Phone +44 (0) 7939 583876  
Mail dsanderson@uhlsport.com  
Julie Holtom  
Customer Service Representative UK  
Phone +44 (0) 1993 228708  
Web uhlsport.group/uhlsport-uk  
Mail julie@uhlsportuk.com

## Schweden

### uhlsport Scandinavia AB

Ståhlbergsvägen 13  
SE 63221 Eskilstuna  
Phone +46 1612 8860  
Web uhlsport.group/uhlsport-scandinavia  
Mail sweden@kempa-handball.com

## Benelux

### uhlsport Benelux

Engelse Wandeling 2, K1G  
BE 8500 KORTRIJK  
Phone +32 5622 4046  
Mail alain@uhlsport.be  
david@uhlsport.be  
sebastien.deketelaere@uhlsport.com  
manuel.kremer@uhlsport.com  
Web uhlsport.group/uhlsport-benelux

## International Sales

Wenn Sie Fragen/Anfragen für Internationale Märkte haben,  
wenden Sie sich an **internationalsales@uhlsport.de**



# Schuhgrößen

	KIDS															ADULTS														
EUROPA	28	29	30	31	32	33	34	35	36	37	37½	38	38½	39	39½	40½	41	42	42½	43	44	44½	45	45½	46	47	48	49	50	
USA	10	11	12	13	1	1½	2½	3	4	4½	5	5½	6	6½	7	7½	8	8½	9	9½	10	10½	11	11½	12	12½	13½	14½	15½	
UK	10	10½	11½	12½	13½	1	2	2½	3½	4	4½	5	5½	6	6½	7	7½	8	8½	9	9½	10	10½	11	11½	12	13	14	15	
JAPAN	16½	17½	18	18½	19	20	21	21½	22½	23	23½	23,7	24	24,5	25	25½	26	26½	27	27½	28	28½	29	29½	30	30½	31	32	33	

## Handbälle IHF Standard

Altersklassen	Alter	Handball-Größe
Bambini	unter 6 Jahre	00 (inoffizielle Größe)
Minis	6 – 8 Jahre	0 (inoffizielle Größe)
weibliche Jugend: C, D, E	8 – 14 Jahre	1
männliche Jugend: D, E	8 – 12 Jahre	1
Frauen, weibl. Jugend: A, B	14 Jahre und älter	2
männliche Jugend: C, B	12 – 16 Jahre	2
männliche Jugend: A	16 Jahre und älter	3
Männer / Herren	18 Jahre und älter	3

## Index Schuhe & Bälle

Art.	Name	Seite	Art.	Name	Seite	Art.	Name	Seite
2008520	WING LITE 2.0	13, 19	2001823	TRAINING 600	29	303002807	ELITE PRO EASYCREDIT BBL	31
2008530	WING LITE 2.0 WOMEN	13, 19	2001824	TRAINING 800	29	303002907	CROSSOVER EASYCREDIT BBL	31
2008540	WING 2.0	14	2001890	SYNERGY SPECTRUM PRIMO BLACK & WHITE	25	303003005 / 07	BASIC EASYCREDIT BBL	31
2008550	WING 2.0 WOMEN	14	2001894	SOFT	28	303003101	MINI EASYCREDIT BBL	31
2008560	WING 2.0 JUNIOR	15	2001895	SOFT GRIP	27	303002306 / 2407	ELITE PRO DBB	32
2008570	K-FLOAT	21	2001896	SOFT KIDS	28	303002505 / 606 / 707	RIVAL DDB	32
2008670	ATTACK MID	17, 20	2001914	SPECTRUM SYNERGY PLUS	23	303000106 / 07	ELITE PRO NFHS	33
2008672	KOURTFLY	5, 17	2001918	SPECTRUM SYNERGY PRO	23	303000205 / 06 / 07	RIVAL NFHS	33
2008673	KOURTFLY WOMEN	5, 17	2001919	BUTEO	24	303000405 / 06 / 07	CROSSOVER	34
2008674	KOURTFLY TWO	8	2001920	SPECTRUM SYNERGY PRIMO	24	303000505 / 06 / 07	CROSSOVER	34
2008675	KOURTFLY TWO WOMEN	8	2001921	GECKO	25	303003505 / 06 / 07	LEGEND	34
2008676	KOURTFLY THREE	9, 18	2001922	LEO	26	303000805 / 06 / 07	LEGEND	34
2008677	KOURTFLY THREE WOMEN	9, 18	2001923	TIRO	26	303000905 / 06 / 07	LEGEND	34
2008681	KOURTFLY KIDS	11, 18	2001997	SOFT BEACH	27	303001005 / 06 / 07	BASIC	35
2008682	KOURTFLY JR	10, 18				303001605 / 06 / 07	BASIC	35
						303001705 / 06 / 07	BASIC	35
						303002205	SKILL SHOOTER	35
						303003605 / 705 / 805	MATCH POINT BEACH	36
						303004207 / 08 / 09	QB AMERICAN FOOTBALL	36

### IMPRESSUM

uhlsport GmbH  
Klingenbachstrasse 3  
72336 Balingen  
Germany

Tel.: +49 7433 268-0  
Fax: +49 7433 268-194  
E-Mail: info@uhlsport.com

Besuche uns auf



Fotografie: Marc Schäfer Photography

In diesem Katalog enthaltenes Bildmaterial wurde von folgenden Quellen bezogen:

AFI Andreas Fischer  
Alexander Mader  
Sascha Klahn  
ninostrauch  
Marc Fippel Fotografie  
Martin Deuring  
Janice Bucker  
Philippe Riou  
Gerd Hofele – FRISCH AUF!  
Göppingen Management & Marketing GmbH  
Beks Photographer  
VS Photographer

Marie-Louise Vestergaard Stadel  
Madsen  
Jonas Fangel  
Sven Kuehne/Stoffticker  
VITTA GALLERY  
Karlén van der Geest  
Boudewijn Benting  
Club Balonmano Cangas  
SCDR ANAITASUNA  
metz hb  
Österreichischer Handball Verband  
Kolektiff Krim Mercator Ljubljana

Technische Änderungen, Druckfehler, Irrtümer und Preisänderungen sind vorbehalten. Farben können drucktechnisch bedingt von den Originalfarben abweichen. Alle Preisangaben sind unverbindliche Preisempfehlungen. Ausdrücke und Vervielfältigungen aus diesem Katalog sind nur mit einer ausdrücklichen Genehmigung von Kempa® gestattet. Kempa® Januar 2025

\*unverbindliche Preisempfehlung  
\*\*Nur, so lange der Vorrat reicht

Im Interesse einer besseren Lesbarkeit wird davon abgesehen, bei Fehlen einer geschlechtsneutralen Formulierung sowohl die männliche als auch weitere Formen anzuführen. Die gewählten männlichen Formulierungen gelten deshalb uneingeschränkt auch für die weiteren Geschlechter.



Unsere Hauptkataloge werden mit einer innovativen UV-Drucklösung produziert, um die Recyclingfähigkeit zu verbessern. Dank einer neuartigen Farbserie kann die Druckfarbe im Wiederverwertungsprozess leichter entfernt werden, was eine optimale Kreislaufwirtschaft ermöglicht.

Das für den Druck verwendete Papier, Soporset Premium Offset, erfüllt die Papierspezifikation OCR (ISO 1831:1980), bietet hohe Opazität und Volumen und ist mit dem EU Ecolabel sowie FSC® zertifiziert.



# Kempa



CAMA VIEW

NO: 5583  
STATUS: REC

LAB: KEMPA  
TEST: KOURTFLY

MODE **AUTO**



SOLES BY  **MICHELIN**



# 2025

# SCHUHE & BÄLLE

KPWR

2025

KOURTFLY

